

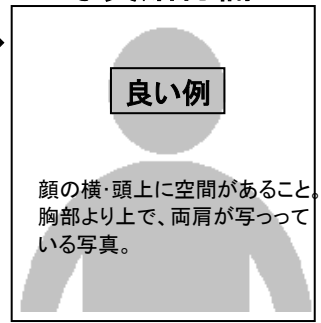
記入について

写真は必須です⇒

写真貼付欄

写真について (必ず貼付すること)

- ①. **写真サイズは枠をはみ出すような大きなものでもかまいません。悪い例のように切り込まないでください。**
正面、上半身(胸部より上部)、[良い例]のように頭上に空間があり、胸部より上で、両肩まで写っていること。さらに、眉目が頭髪等で隠れていないもので、無帽、背景無し、カラー、枠無し、光沢仕上げの写真を貼付してください。
- ②. スナップ写真、スピード写真、パソコンやプリンターで自作した写真はご遠慮ください。
- ③. 写真の裏に学籍番号・氏名を油性サインペンで記入してください。



注意：「現住所」について

現在は新型コロナウイルスのためWEB授業が行われており、ご実家におられる方もいらっしゃると思いますが、現住所は大学で授業が行われるようになった場合の通学のための住所を記入してください。

申請日	西暦 年 月 日		
所属	大 学	学 部	学 科
	大 学 院	研究科	課 程 専 攻
	短 大	学 科	
学籍番号	フリガナ		
	氏 名		
生年月日等	西暦 年 月 日生	才 (2020年4月1日現在)	
現住所	〒 - 電話 () 携帯 ()		
アパート名・部屋番号も記入すること			
変更チェック	上記の住所は現在所持している学生証の住所と <input type="checkbox"/> 同じ <input type="checkbox"/> 違う (違う場合は「住所変更届」も提出してください。)		
現住所最寄駅	東京キャンパス最寄駅		自宅最寄駅
	線 駅		線 駅
*通学定期(電車)を購入する場合に必要ですので必ず記入してください。 *東京キャンパス最寄駅は利用路線によって異なります。麴町駅、永田町駅、四ツ谷駅、赤坂見附駅、半蔵門駅から選択できますが、自宅最寄駅との最短ルートであることが条件です。 *バス通学区間は記入する必要はありません。			

に✓を入れてください。 ⇒ 新学生証の郵送を 希望します。 希望しません。

↓
新学生証の郵送受取りを希望する場合は、旧学生証(有効期限切れ学生証)および84円切手をご持参、あるいは郵送時に同封してください。旧学生証を紛失等で返却できない場合は、窓口手続きであれば大学証紙500円を購入して添えてください。郵送手続きで有れば額面が500円の定額小為替証書(郵便局で購入可能)も同封してください。

郵送先	〒 -
アパート名・部屋番号も記入すること	

※ 本学の学生支援に必要な業務を行うために使用し、他の目的には使用致しません。