

情報システム利用案内

情報システム利用案内

情報システム利用案内

1. 情報推進課が提供するサービス

情報推進課では、教育・研究のため、ハード・ソフト両面から情報環境の整備を行い、教育・研究を支援しています。学内にパソコン演習室を設置し、多様なソフトウェアやインターネットが利用できる環境を提供するとともに、快適なネットワーク環境の確保に努め、持ち込み端末に対応できる無線ネットワーク（Wi-Fi 環境）も構成しています。

そのほか、情報システムを用いて様々なサービスを提供し、学生生活をサポートしています。

以下が主なサービスです。

● JUnavi(大学ポータルシステム)

JUnavi は、大学からのお知らせを配信するポータルシステムです。時間割の確認や講義情報（シラバス）の閲覧、お知らせや個人伝言、休講連絡、教室変更、補講の連絡を受けることができます。また、履修申請や成績照会もポータルシステムを利用しています。

● WebClass

WebClass は、本学の LMS（ラーニング・マネジメント・システム）です。大学教育に必要な学習教材や小テストの実施、レポート提出など授業支援を行っています。

● Microsoft365

Microsoft365 は、マイクロソフトが提供する Microsoft Office 製品のサブスクリプションサービスです。本学はマイクロソフト社と包括ライセンス契約を締結しています。

この契約に基づいて、学生の皆さんは在学期間中、Microsoft Office（Windows 版/Mac 版）を無償で利用することができます。本学公式メールもこのサービスを利用しています。

● Box

Box は、Box 社の提供するクラウドストレージです。

学生の皆さんは在学期間中、容量無制限のストレージにログインして、個人のデータ保管が可能です。

● Apex One

Apex One は、トレンドマイクロが提供する PC 用のウイルス対策ソフトです。本学はトレンドマイクロ社と包括ライセンス契約を締結しています。

この契約に基づいて、学生の皆さんは在学期間中、自身の所持端末に Apex One (Windows 版/Mac 版) を無償で導入することができます。

●無線アクセスポイント

個人のノートパソコンのほか、スマートフォン・タブレット等から無線アクセスポイントを経由して、インターネットに接続することができます。

※上記のサービスの詳細および操作方法は、WebClass に掲載している「情報システム利用の手引き」をご覧ください。

2. 施設・設備

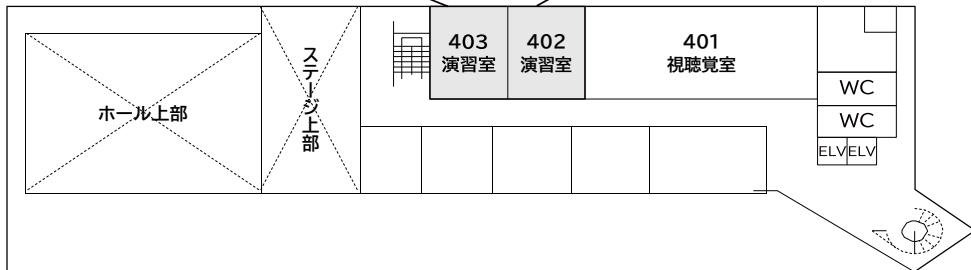
【パソコン演習室】

●清光会館 4階

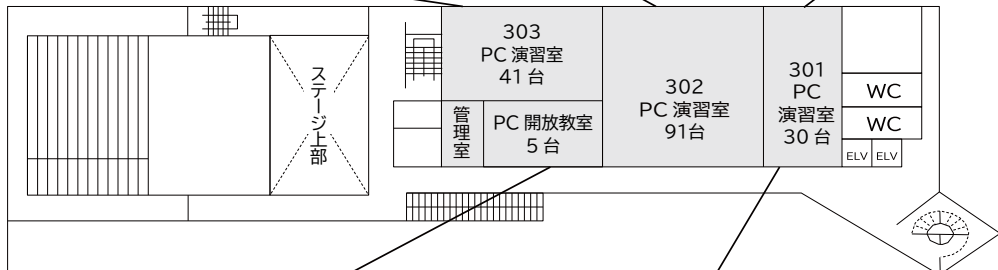


※403 演習室は配信
スタジオ機材あり

402、403 演習室は
各自の持ち込みパソ
コンにて授業を実施



●清光会館 3階



開放教室



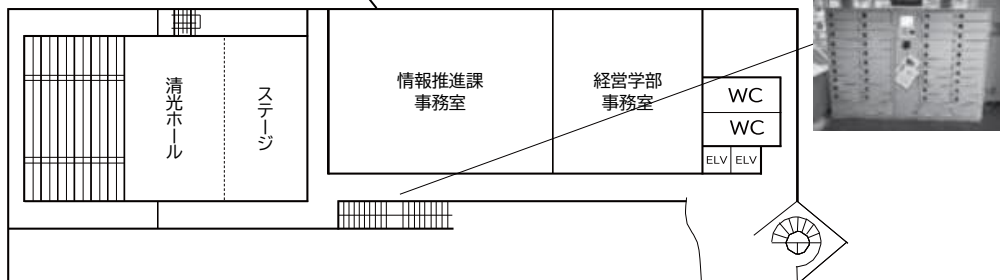
PCロッカー

※301PC 演習室は
各自の持ち込み
パソコンおよび
ロッカー保管の
貸出パソコンにて
授業を実施

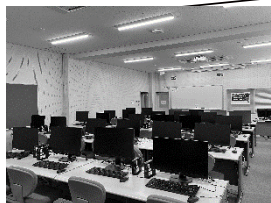
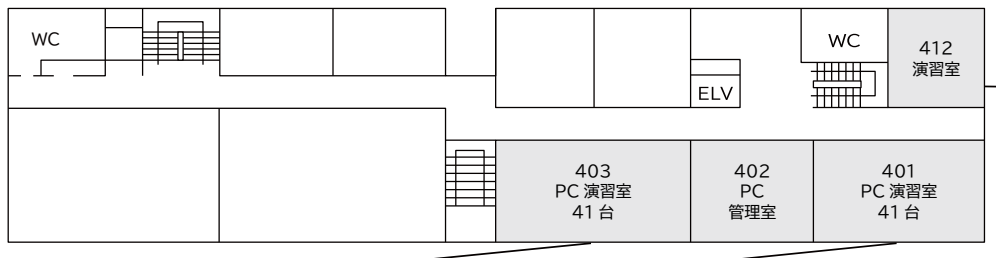
●清光会館 2 階

情報システムに関する問い合わせは
清光会館 2 階の情報推進課事務室にて
受け付けます

PC シェアロッカー



●13 号館 4 階



開放教室

※412 演習室は、各自の
持ち込みパソコンにて
授業を実施

【貸出ノートパソコン】

情報推進課では、PC シェアロッカーを設置しノートパソコンの貸出を行っています。

貸出台数	個人における貸出は1台
期 間	貸出は当日のみ（8：45 ～ 19：30）
貸出及び返却場所	情報推進課事務室前
台 数	40台

【無線アクセスポイント】

無線 LAN は、学内ほぼ全域でご利用いただけます。接続方法につきましては「情報システム利用の手引き」をご覧ください。

3. ホームページ

情報推進課ホームページにて各種情報・サービスを提供しています。ご利用ください。

<https://www.josai.ac.jp/inforesearch/>